

Demenz Partner

Eine Initiative der
Deutschen Alzheimer Gesellschaft e.V.

Menschen mit Demenz brauchen Dich!

Hintergrundinformationen zur Initiative Demenz Partner

Stand: November 2024

Aktuell gibt es in Deutschland rund 1,8 Mio. Menschen mit Demenz. Rund zwei Drittel von ihnen sind von der Alzheimer-Krankheit betroffen. Jahr für Jahr treten etwa 400.000 Neuerkrankungen auf. Ihre Zahl wird sich bis zum Jahr 2050 auf rund 3 Millionen erhöhen, sofern kein Durchbruch in der Behandlung oder Prävention gelingt. Die Deutsche Alzheimer Gesellschaft e. V. fordert alle Menschen auf, sich über das Krankheitsbild zu informieren und Demenz Partnerin oder Demenz Partner zu werden. Denn Menschen mit Demenz begegnet man nicht nur in der Familie, sondern vielfach im Alltag, in der Nachbarschaft und auch am Arbeitsplatz.

Die Ziele der Initiative besteht darin,

- ✿ das Thema Demenz in die Mitte der Gesellschaft zu tragen,
- ✿ Wissen in der Bevölkerung zum Thema Demenz zu mehren, Hemmschwellen gegenüber Menschen mit Demenz abzubauen und
- ✿ Menschen mit Demenz zu ermöglichen, möglichst lange zu Hause zu leben.

Jeder kann Demenz Partnerin oder Demenz Partner werden!

- ✿ Aktuell gibt es **mehr als 1.100 Institutionen**, die Kurse anbieten.
- ✿ In Deutschland haben bereits über **126.000*** (Stand 09-2024) Personen an einer solchen Veranstaltung teilgenommen und sind damit **Demenz Partnerin oder Demenz Partner** geworden.
- ✿ Die Kompaktkurse zum **Demenz Partner:in** dauern nur 90 Minuten und sind kostenlos.

Demenz Partnerinnen und Demenz Partner

- ✿ haben einen Basiskurs oder eine vergleichbare Veranstaltung zum Thema Demenz besucht,
- ✿ möchten etwas über Demenzerkrankungen erfahren,
- ✿ wissen um die Einschränkungen, die mit der Erkrankung einhergehen und
- ✿ kennen Wege, um Menschen mit Demenz und ihre Angehörigen zu unterstützen.

Auch Unternehmen, Betriebe, Vereine, die ihren Angestellten einen Kurs zum Thema Demenz anbieten möchten, können ebenfalls Demenz Partnerin oder Demenz Partner werden. Sie können einen Einzeltermin für Ihr Unternehmen vereinbaren oder sich einem vorhandenen Kursangebot anschließen.

Die Internetseite www.demenz-partner.de informiert, wann und wo die nächsten Kurse stattfinden. Ebenfalls findet man hier eine Auflistung aller registrierten Kursanbieter:innen.

Die Kursanbieter:innen verpflichten sich zur Einhaltung der Qualitätsstandards und erhalten kostenfrei Schulungsmaterial von der Deutschen Alzheimer Gesellschaft.

Die Schulungen werden von Mitgliedern der regionalen Alzheimer-Gesellschaften, von Demenzberatungsstellen, Pflegestützpunkten, Wohlfahrtsverbänden, vielen sozialen Einrichtungen und Organisationen als auch Privatpersonen durchgeführt.

Wirkung der Initiative

Befragungen, die im Rahmen einer wissenschaftlichen Begleitung der Initiative geführt wurden, haben gezeigt: Die angebotenen Kurse kommen bei den Teilnehmenden gut an. Sie bewerten den Wissenszuwachs wie auch den erwarteten Nutzen der Inhalte nicht nur unmittelbar nach dem Kurs, sondern auch vier bis fünf Monate später noch als sehr positiv. Besonders positiv: Die Befragten beschreiben zahlreiche konkrete Situationen, in denen sie nach der Teilnahme an einer Demenz Partner-Veranstaltung viel sensibler mit Menschen mit Demenz umgehen.

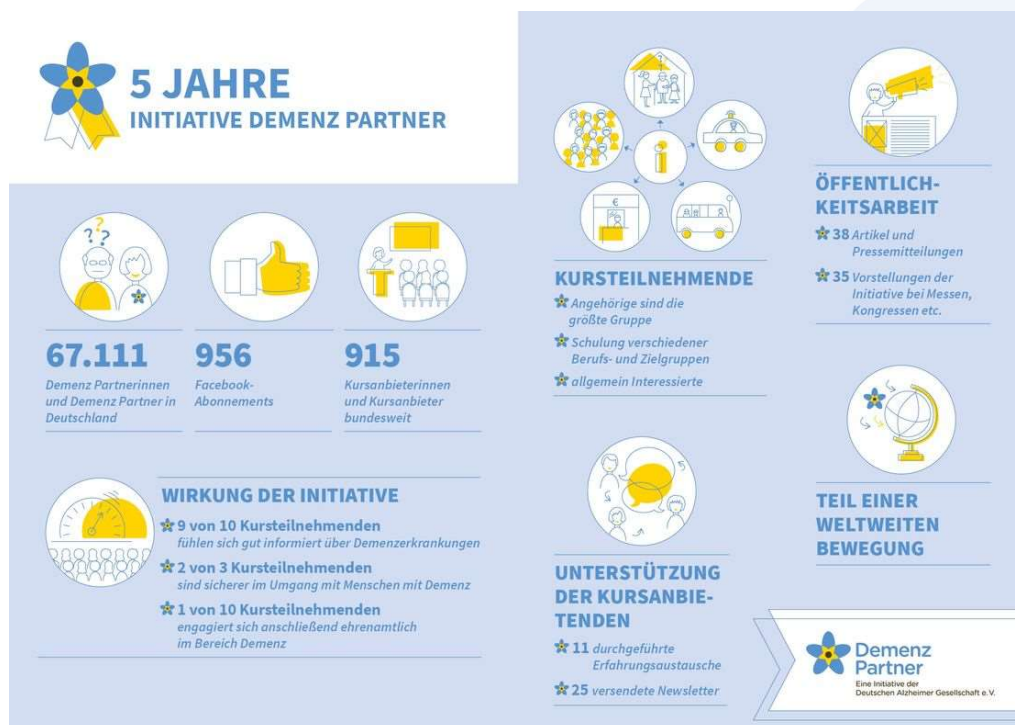


Abb. „5 Jahre Initiative Demenz Partner“. Stand August 2021



Hintergrund

Die Initiative Demenz Partner setzt sich seit 2016 unter dem mittlerweile aktualisierten Motto „Menschen mit Demenz brauchen Dich“ dafür ein, Hemmschwellen und Unsicherheiten im Umgang mit Menschen mit Demenz abzubauen. Bundesweit werden in 90-minütigen kostenlosen Basiskursen wichtiges Grundwissen und Erfahrungen für den alltäglichen Umgang mit Menschen mit Demenz vermittelt. Denn Menschen mit Demenz begegnet man nicht nur in der Familie, sondern vielfach im Alltag, in der Nachbarschaft und auch am Arbeitsplatz.

Träger der Initiative ist die Deutsche Alzheimer Gesellschaft (DAzG). Die DAzG ist eine Selbsthilfeorganisation, die sich bundesweit für die Verbesserung der Situation von Menschen mit Demenz und ihren Familien einsetzt. Heute gehören zur DAzG über 130 auf Landes- und regionaler Ebene organisierte Alzheimer-Gesellschaften.

Die Initiative Demenz Partner ist Teil der Maßnahmen, die die Bundesregierung, gemeinsam mit Vertretern aus den Ländern und NGOs im Rahmen der nationalen Demenzstrategie festgelegt hat. Sie wird derzeit vom GKV-Spitzenverband gefördert.

Eine Initiative der:



Gefördert durch:

